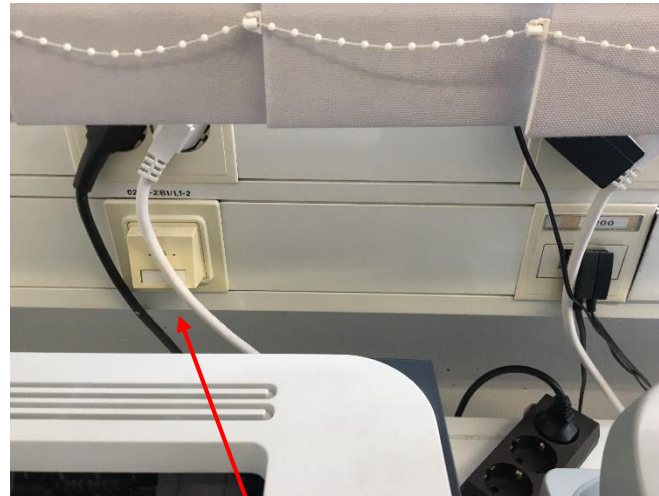
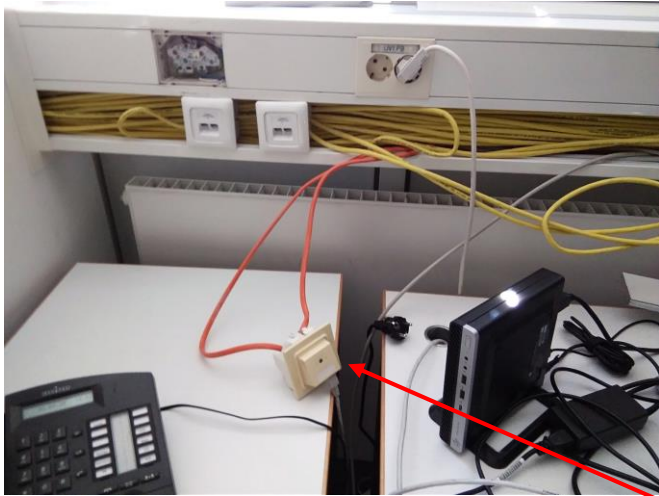


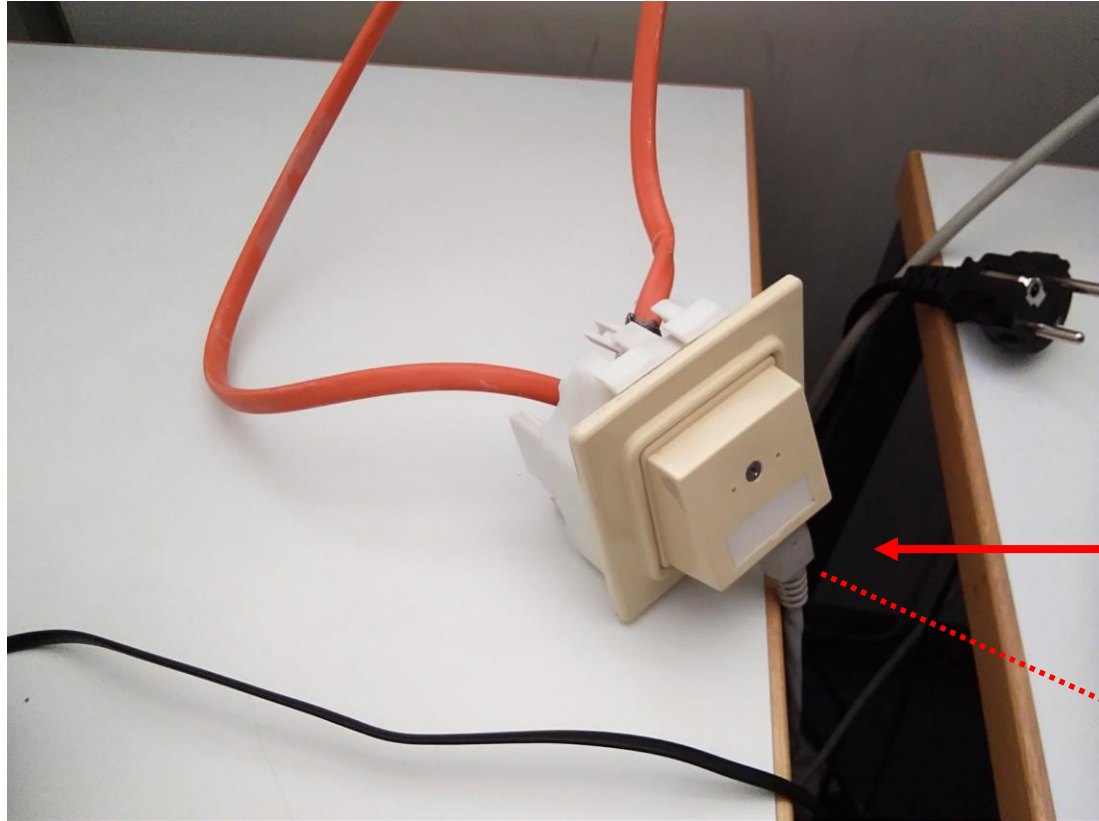
# Netzwerkzustand im Büro



Das Ganze stellt sich meist so dar:  
alte Anschlüsse heraushängend oder nicht, aber immer vergilbt



neue Anschlüsse, eingebaut und weiß



Den Stecker aus dem alten Anschluss herausziehen

- Nehmen Sie die Liste mit den Anschlüssen  
 BA 1: Schellingstr. 12  
 BA 2: Altbau  
 BA 3: Amalienstr.
- Suchen Sie Ihre Raumnummer:  
 hier im Bild z.B. K029
- K029/1 bezeichnet den linken Steckplatz in der Netzwerkdose, die die Beschriftung K029/1.2 trägt.
- K029/1 ist der linke Anschluss s. Bild
- Hier stecken Sie das Netzkabel ein, bis es einrastet > Netzverbindung steht.
- **ACHTUNG:** Die Anschlüsse sind mit Schutzklappen versehen und daher lassen sich die Kabel schwer einstecken. Ggf. müssen die Klappen entfernt werden, damit die Stecker richtig sitzen.

